



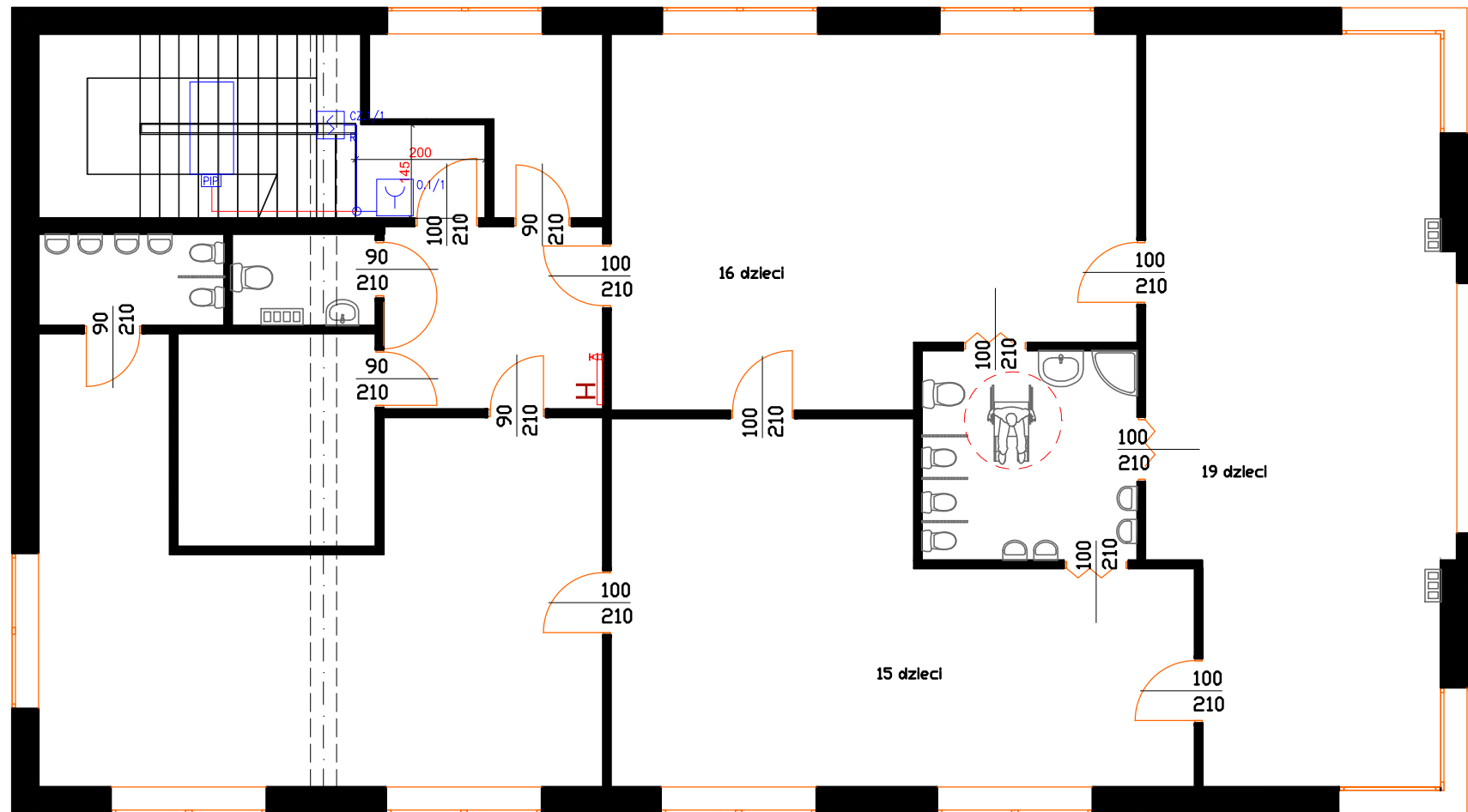
ZESTAWIENIE POWIERZCHNI ŻŁOBKA I PRZEDSZKOLA W NOWYM

Pomieszczenia wg kondygnacja

Kondygn.	Pomieszczenie	Wys. pomieszcz.	Zmierzona Powierzchnia
1. Kondygn.	0.01 gabinet logoped.	315,00 cm	7,32 m ²
	0.02 sala zabaw przedszkole	315,00 cm	43,48 m ²
	0.03 sala zabaw przedszkole	315,00 cm	50,97 m ²
	0.04 sala zabaw przedszkole	315,00 cm	41,03 m ²
	0.05 łazienka dla dzieci	315,00 cm	10,74 m ²
	0.06 sala zabaw przedszkole	315,00 cm	45,24 m ²
	0.07 gabinet	315,00 cm	10,02 m ²
	0.08 łazienka dla dzieci	315,00 cm	4,04 m ²
	0.09 łazienka dla pers.	315,00 cm	3,13 m ²
	0.10 korytarz	315,00 cm	9,52 m ²

1. Kondygn. razem 225,50 m²

Dla wszystkich kondygn. razem 225,50 m²



MK PROJEKT - Pracownia Architektury - arch. Monika Krajewska

30-133 Kraków, ul. Lea 114; tel. 12/638-99-22, kom.501-955-228

INWESTOR: Małopolskie Centrum Edukacji

Rafał Leśniak
ul. Podhalańska 4
34-700 Rabka Zdrój

REALIZACJA:
dz. nr 15/1 obr. 70 NOWY SĄCZ
przy ul. WIŚNIEWSKIEGO w Nowym

PROJEKT ODDYMIANIA KLATKI SCHODOWEJ BUDYNKU
ŻŁOBKA I PRZEDSZKOLA

MAJ 2017

RZUT PIĘTRA

skala 1:100

AUTOR PROJEKTU: mgr inż. Piotr Pawlak
upr.bud.nr MAP/0082/PWBE/15

Rys IE-03